

# Shopper Strong 25x11x20 cm

Stampa Digitale su area predefinita fissa

File scala 1:1

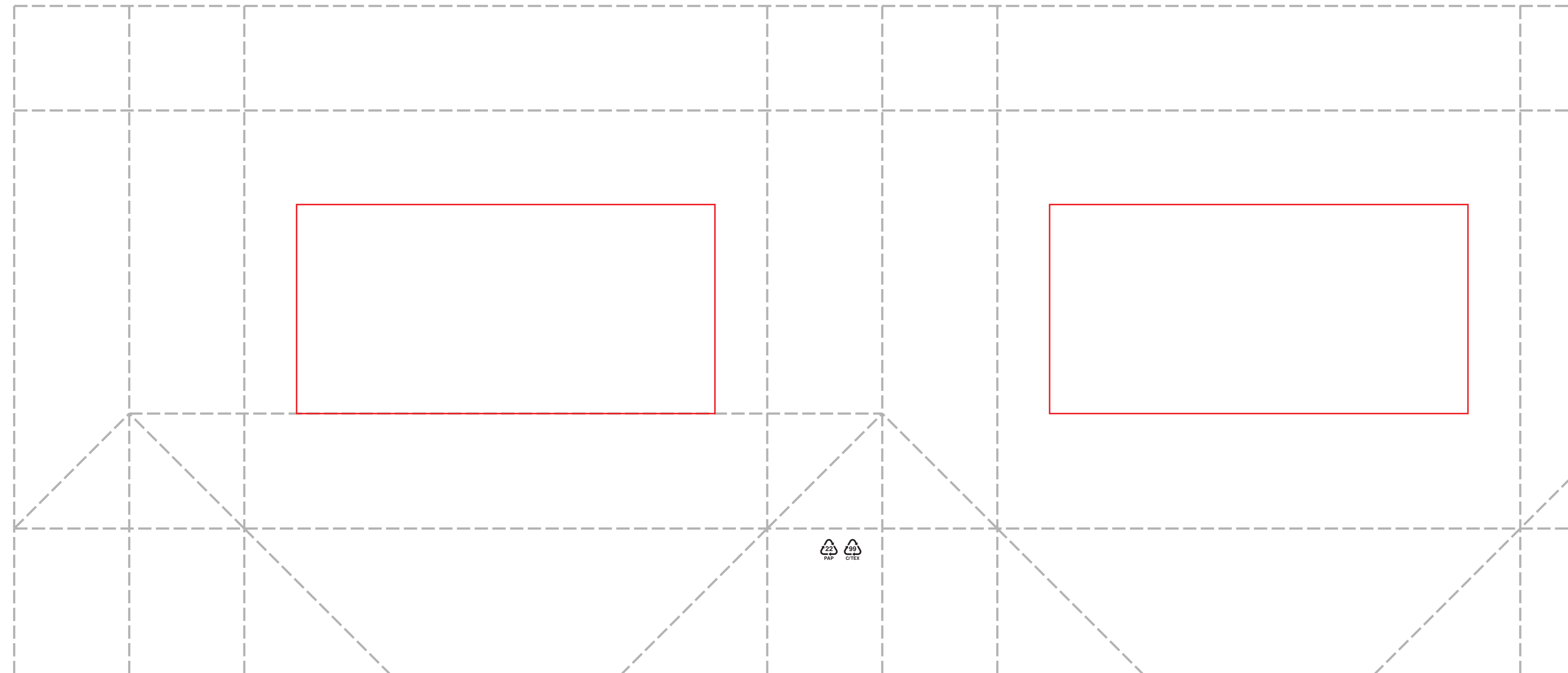
## COME UTILIZZARE IL TEMPLATE

### Area stampabile

Indica la dimensione massima dove si può posizionare la vostra grafica

### Piegia

Indica le pieghe della borsa, si consiglia di evitare di far posizionare contenuti importanti sopra le pieghe e di tenere una distanza di 5 mm da esse.



### Attenzione

Il template è costruito per aiutarvi a posizionare correttamente la grafica all'interno delle apposite superfici di stampa assegnate.

**Se avete scelto una stampa in quadricromia, è importante sapere che:**

- I colori di stampa utilizzati sono il Ciano, il Magenta, il Giallo, il Nero (CMYK)
- La grafica deve essere vettoriale
- Tutti gli eventuali colori speciali (oro, argento..) vengono riprodotti dai quattro colori di base.
- I livelli di bianco vengono ignorati.
- La stampa in CMYK differisce dalla composizione colore utilizzata dai monitor che è Rosso, Giallo, Blu. Eventuali immagini in RGB vengono convertite automaticamente dalle stampanti ma in questi casi è da prevedere un cambiamento dei colori finali.
- I colori di stampa subiscono delle variazioni dovute a molteplici fattori, tra queste il colore di base della carta ha una notevole influenza. Una stampa su carta avana porta ad un risultato finale molto diverso da quello ottenuto su carta bianca. Anche il diverso gradiente di bianco di una carta, dovuto a grammature differenti, produzioni differenti o cartiere differenti, causano un lieve spostamento del colore risultante.
- Per chi volesse sono disponibili su alcuni articoli i profili ICC delle nostre stampanti con i quali vedere una anteprima del risultato di stampa con la grafica assegnata. Chiedeteli al nostro contact center.

**Se avete scelto una stampa a caldo o in flessografia, è importante sapere che:**

- La dimensione del carattere/logo e la distanza tra i perimetri non dev'essere inferiore a 1Pt. ( 0.03 cm)
- La grafica deve essere vettoriale 100 % K nero ( la grafica non deve contenere gradienti, trasparenze e sfumature )
- Stampiamo questi prodotti ad solo un colore

**UNA VOLTA IMPOSTATA LA GRAFICA, RIMUOVETE TUTTE LE LINEE GUIDA E SALVATE IL FILE IN PDF**